



Mallorcadesidencia®
More than a real estate agency





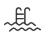




Ref.:90411

Excelente ático en el Casco Antiguo de Palma

Excelente ático espacioso de alta calidad, recientemente renovado en el corazón del pintoresco casco antiguo de Palma, justo en la carismática Plaza de San Francisco y a pocos pasos del ayuntamiento, el Paseo del Borne y del sinfín de tiendas del centro de la ciudad. La espaciosa propiedad ha sido recientemente reformada en un estilo moderno con materiales de alta calidad, ofreciendo todo el confort de un sistema de domótica. La superficie habitable de aproximadamente 112 m² se distribuye en 3 dormitorios amplios y luminosos y dos baños. También hay una terraza comunitaria en la azotea con vistas espectaculares.

El Casco Antiguo de Palma es una zona cada vez más demandada por personas que desea vivir en el centro, disfrutando de calidad de vida a la vez que a pocos pasos de tiendas, restaurantes y bares con mucho ambiente. Como todos los servicios están en las inmediaciones, no es necesario usar el coche tantas veces como en otras zonas. Esta parte de la capital está caracterizada por elementos como las calles estrechas y angostas, los palacios burgueses, las iglesias y otros edificios medievales que evocan el pasado de Palma.

Información adicional: aire acondicionado, calefacción central, ventanas de doble acristalamiento, portero eléctrico, armarios empotrados y azotea comunitaria.

 Casco Antiguo - Old Town	 no	 no
 3	 2	 no
 112 m ² +  0 m ²	 800.000	 no



www.mallorcadesidencia.com

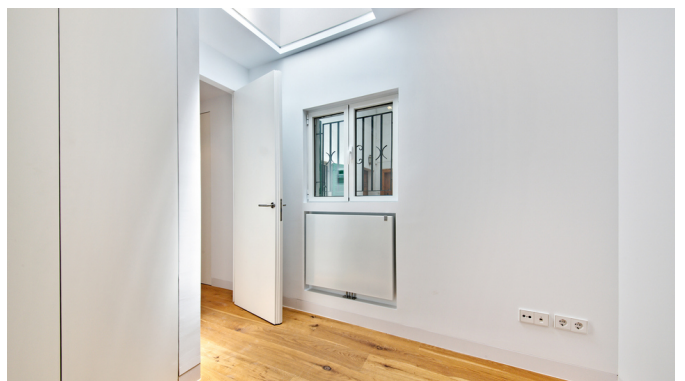
Calle Aníbal 23D bajos - Santa Catalina - 07013 Palma - Tel: +34 971 22 08 68 - info@mallorcadesidencia.com



Mallorcaresidencia®
More than a real estate agency

Ref.: 90411

Excelente ático en el Casco Antiguo de Palma



www.mallorcaresidencia.com

Calle Aníbal 23D bajos - Santa Catalina - 07013 Palma - Tel: +34 971 22 08 68 - info@mallorcaresidencia.com