



Mallorcaresidencia®
More than a real estate agency













Ref.:LA116

Ekklusiv privatbolig i Arabella Park

Denne nyrenoverte villaen ligger i det vakre boligområdet Arabella Park, rett ved siden av golfbanen Son Quint og bare noen få minutter fra Palma sentrum. Her er du omgitt av natur, men samtidig svært nær noen av Mallorcas beste skoler og sportssentre.

Huset har et boareal på 200 m² pluss en garasje og kjeller på 130 m² og 138 m² terrasse og hage. Hovedetasjen består av en entré, en stor stue med spiseplass, et fullt utstyrt kjøkken med separat vaskerom og et soverom med bad. Dette soverommet kan være en ideell kontorplass. Alle rommene i denne etasjen har utgang til terrassen og hagen som omgir huset. Ovenpå finner vi ytterligere 3 soverom og 2 bad. I kjelleren finner vi en veldig stor garasje med plass til to biler og et flerbruksrom som er ideelt som hobbyrom eller treningsstudio. Det er direkte tilgang fra garasjen til huset. Uteområdet er veldig komplett. Fra stuen og det ene soverommet er det direkte utgang til hovedterrassen. Det er en fin hage rundt huset med et pent oliventre og noen frukttrær. I hagen finner vi bassenget, som også har en veldig god størrelse.

Ytterligere informasjon: Climalit glass, peis, gass sentralvarme, fullt utstyrt kjøkken.

 Arabella Park	 0 m ²	 ja
 5	 3	 ja
 330 m ² +  100 m ²	 1.330.000	 nei

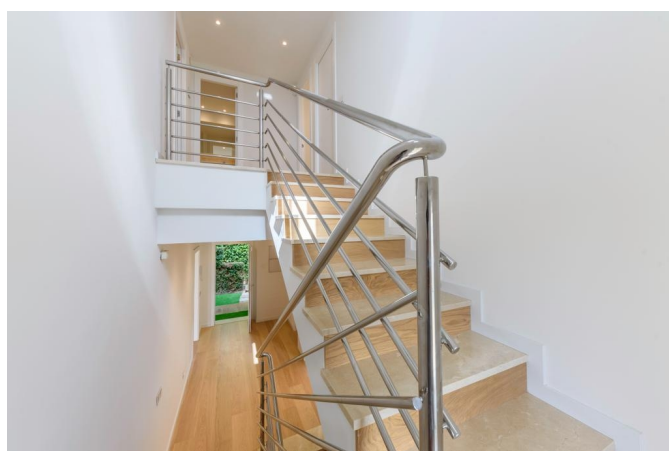
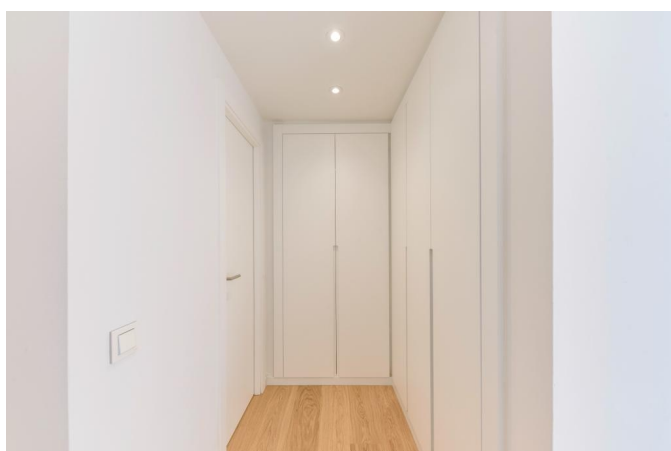
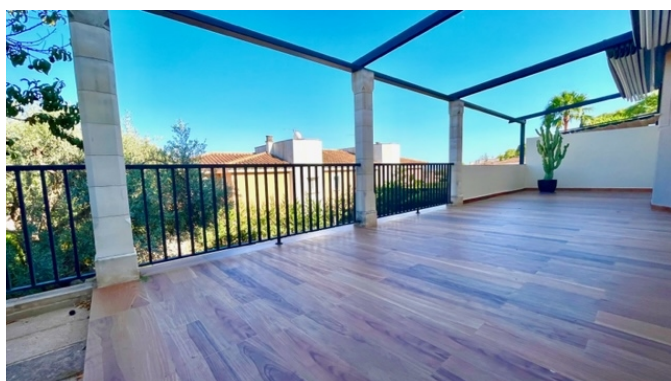
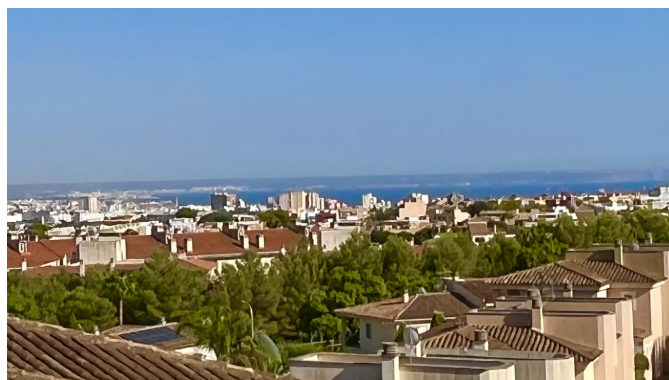




Mallorcaredidencia®
More than a real estate agency

Ref.: LA116

Eksklusiv privatbolig i Arabella Park





Mallorcaredidencia®
More than a real estate agency

