



Mallorcaresidencia®
More than a real estate agency



Ref.:MF1801

Neu renovierte Penthouse mit atemberaubenden Terrassen 10 Minuten zu Fuß von Santa Catalina

Dieses einzigartige, neu renovierte Schmuckstück liegt in sonniger Südwestlage und ist nur wenige Gehminuten von der Einkaufsstraße Jaime III und dem Santa Catalina Markt entfernt. Dies ist definitiv der Ort für diejenigen, die in der Nähe von allem und ein Teil von Palmas Leben sein wollen! Die Wohnung wurde im Jahr 2017 renoviert und die Wohnfläche von 57m2 wurde in zwei Schlafzimmer, ein Badezimmer und eine halboffene Küche mit Wohnzimmer aufgeteilt. Vom Wohnzimmer aus gelangt man auf die 52 m2 große Terrasse. Eine Terrasse, die geschaffen wurde, um den ganzen Tag Sonne zu genießen und sich zu unterhalten sowie einen atemberaubenden Blick auf die Dächer Palmas zu genießen. Darüber hinaus gibt es einen Abstellraum, der in ein zusätzliches Schlafzimmer umgewandelt werden könnte. Die atemberaubende Morgendämmerung über Palma kann von der zweiten Terrasse von 13 m2 bestaunt werden. Beide Terrassen sowie die Wohnung verfügen über Parkettböden und das Haus verfügt über einen Aufzug. Ein weiterer großer Vorteil ist, dass Palma Tennis Club sowie das Zentrum von Palma innerhalb von 10 Minuten zu Fuß erreichbar sind. Zusätzliche Informationen: Klimaanlage und doppelt verglaste Fenster



El Camp d'en Serralta



nein



nein



2



1



nein



57 m2 + 65 m2



359.000



ja



www.mallorcaresidencia.com

Calle Aníbal 23D bajos - Santa Catalina - 07013 Palma - Tel: +34 971 22 08 68 - info@mallorcaresidencia.com



Mallorcaresidencia®
More than a real estate agency

Ref.: MF1801

Neu renovierte Penthouse mit atemberaubenden Terrassen 10 Minuten zu Fuß von Santa Catalina

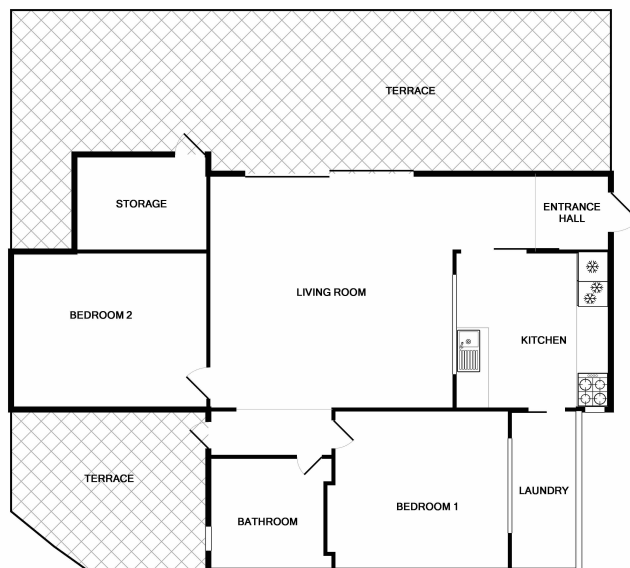


www.mallorcaresidencia.com

Calle Aníbal 23D bajos - Santa Catalina - 07013 Palma - Tel: +34 971 22 08 68 - info@mallorcaresidencia.com



Mallorcaresidencia®
More than a real estate agency



THIS FLOOR PLAN IS FOR ILLUSTRATIVE PURPOSE ONLY. MF1801
 Whilst every attempt has been made to ensure the accuracy of the floor plan contained here, measurements of doors, windows, rooms and any other items are approximate and no responsibility is taken for any error, omission, or mis-statement. This plan is for illustrative purposes only and should be used as such by any prospective purchaser. The services, systems and appliances shown have not been tested and no guarantee as to their operability or efficiency can be given.
 Made with Metropix 02018