



Mallorcaresidencia®  
More than a real estate agency



Ref.:MF2094

### Ático de nueva construcción con gran terraza en Molinar

Tenemos el placer de presentarles este ático de nueva construcción situado en el barrio de Portixol / El Molinar, el antiguo pueblo de pescadores que se ha convertido en una de las zonas más atractivas de Palma. Su proximidad al centro de la ciudad, a la playa y al aeropuerto la convierten en una ubicación privilegiada y en un lugar ideal para vivir. El apartamento forma parte de un proyecto, que ha sido terminado, que consta de dos edificios y un total de 7 apartamentos con una piscina comunitaria.

El ático tiene una superficie útil de 110 m2 y consta de 2 dormitorios, 2 baños, una cocina moderna y de diseño totalmente equipada y una sala de estar. También hay una bonita azotea de aproximadamente 72 m2 y una pequeña piscina. El apartamento está hecho de materiales de alta calidad y tiene características como instalación de aire acondicionado frío/calor, calefacción por suelo radiante, doble acristalamiento, suelos de piedra y/o madera. Un aparcamiento y un trastero están incluidos en el precio.

Información adicional: Aire acondicionado, calefacción, doble acristalamiento, chimenea, plaza de garaje, 2 piscinas comunitarias y terrazas privadas.



Portixol - El Molinar



no



si



2



2



si



110 m2 + 72 m2



1.150.000



no

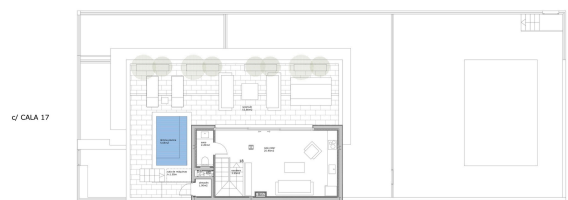




**Mallorcaresidencia®**  
*More than a real estate agency*

**Ref.: MF2094**

**Ático de nueva construcción con gran terraza en Molinar**



[www.mallorcaresidencia.com](http://www.mallorcaresidencia.com)

Calle Aníbal 23D bajos - Santa Catalina - 07013 Palma - Tel: +34 971 22 08 68 - [info@mallorcaresidencia.com](mailto:info@mallorcaresidencia.com)