



Mallorcafastigheter®
More than a real estate agency













Ref.:MF2574

Rustik tomt med enastående utsikt över bergen

Detta är en rustik tomt nära Santa Maria som ligger i vinodlingsområdet på Mallorca. Den har en fantastisk utsikt mot bergskedjan Tramuntana.

Tomten har en storlek på 17200 m2. En vacker finca / lanthus kan byggas på tomten med bygglicensen. Huset kan ha totalt 500 m2 konstruerad yta. Bottenvåningen kan ha 250 m2 och källaren ytterligare 250 m2. En pool på 35 m2 ingår också i bygglicensen.

Tomten har en vattenbrunn licens godkänd och elanslutningen till elnätet är godkänd. Den är fylld med många mandel- och johannesbrödträd. Den har tillgång via en asfalterad väg. Det är nära till alla de närliggande städerna Santa Maria, Binissalem, Alaro och Consell.

 Santa Maria	 17200 m2	 ja
 4	 3	 ja
 500 m2 +  123 m2	 790.000	 nej

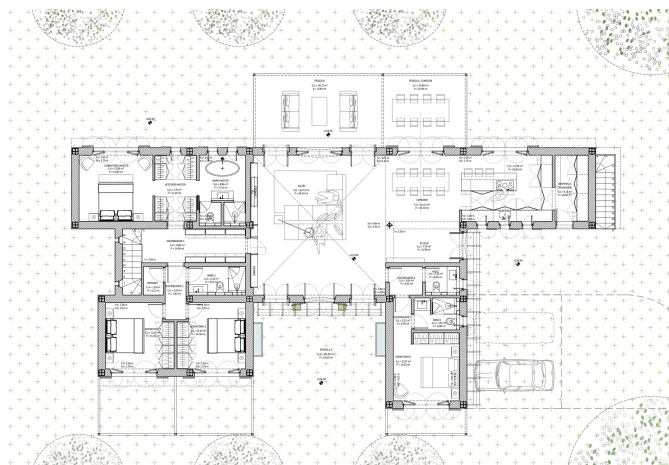
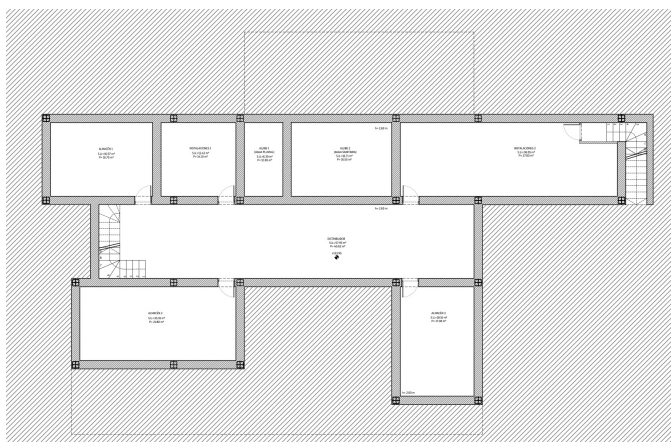
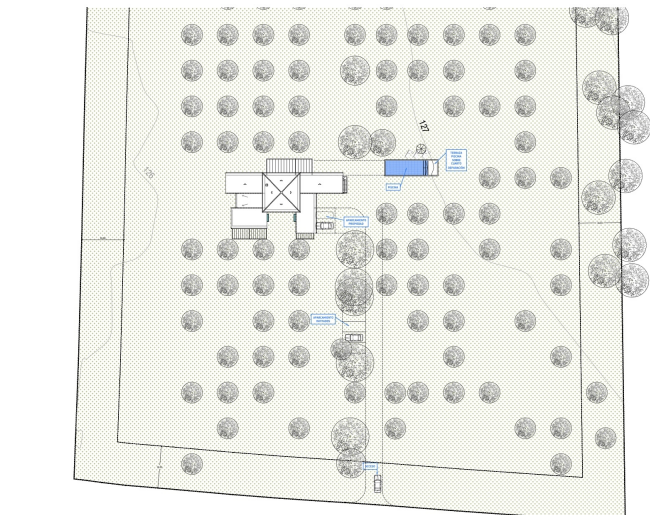




Mallorcafastigheter®
More than a real estate agency

Ref.: MF2574

Rustik tomt med enastående utsikt över bergen





Mallorcafastigheter®
More than a real estate agency

