



Mallorcaredidencia®  
More than a real estate agency



Ref.:MF2646

### Exklusives Penthouse mit Terrasse und Meerblick

Dieses exklusive, neu renovierte Penthouse befindet sich in Foners, direkt bei Portixol und dem Kongresszentrum von Palma. Es bietet einen atemberaubenden Blick auf das Meer und die Strandpromenade nebenan. Die Altstadt erreichen Sie in 5 Gehminuten.

Die Wohnung verfügt über eine Wohnfläche von 100 m<sup>2</sup> plus eine 14 m<sup>2</sup> große Terrasse. Die Wohnung besteht aus 2 Schlafzimmern und 2 Bädern. Der Fokus liegt auf dem geräumigen Wohnzimmer mit einer Designerküche, die offen gestaltet ist und sich zur großen Terrasse mit atemberaubendem Meerblick öffnet. Von hier aus sehen Sie die Bucht von Palma und die prächtige Kathedrale. Die Inneneinrichtung ist gut gewählt, mit Materialien aus Holz und Naturstein in Kombination mit neutralen Farben, die der Wohnung einen zeitlosen Charakter verleihen. Im Obergeschoss gibt es auch eine gemeinschaftliche Dachterrasse und ein Garagenplatz ist im Preis inbegriffen.

Zusätzliche Informationen: Parkplatz, Doppelverglasung, Fußbodenheizung, Klimaanlage, Waschküche, begehbare Kleiderschrank, neue Elektro- und Sanitärinstallationen.



Foners



ja



nein



2



2



ja







[www.mallorcaredidencia.com](http://www.mallorcaredidencia.com)

Calle Aníbal 23D bajos - Santa Catalina - 07013 Palma - Tel: +34 971 22 08 68 - [info@mallorcaredidencia.com](mailto:info@mallorcaredidencia.com)



Mallorcaresidencia®  
*More than a real estate agency*

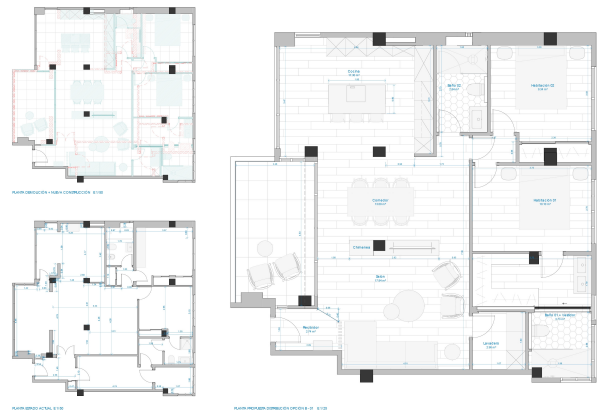
 100 m2 +  14 m2  1.270.000  ja



Mallorcaresidencia®  
More than a real estate agency

Ref.: MF2646

Exklusives Penthouse mit Terrasse und Meerblick



[www.mallorcaresidencia.com](http://www.mallorcaresidencia.com)

Calle Aníbal 23D bajos - Santa Catalina - 07013 Palma - Tel: +34 971 22 08 68 - [info@mallorcaresidencia.com](mailto:info@mallorcaresidencia.com)



Mallorcaresidencia®  
*More than a real estate agency*

