



Mallorcaresidencia®
More than a real estate agency



Ref.:MF2735

Amplio piso en Son Espanyolet

Este piso está situado en la planta baja de un edificio de tres plantas en el barrio de Son Espanyolet. Se encuentra a poca distancia a pie del centro de Palma y a solo unos minutos de Santa Catalina, con su mercado y una variedad de restaurantes. Además, tendrás todos los servicios esenciales cerca, como hospitales, colegios, supermercados y farmacias.

El piso cuenta con una superficie de 122 metros cuadrados, distribuidos en tres amplios dormitorios y dos baños en suite. La distribución está bien pensada, con una cocina abierta y salón, además de un patio privado de 40 metros cuadrados.

Reformado en 2013, el piso se encuentra en excelentes condiciones, también incluye aire acondicionado y una coladuría.

Información adicional: aire acondicionado, terraza privada, coladuría.

También existe la posibilidad de comprar todo el edificio, que consta de tres pisos: [MF2719](#)

Son Espanyolet	no	no
3	2	no
122 m ² + 40 m ²	725.000	no



www.mallorcaresidencia.com

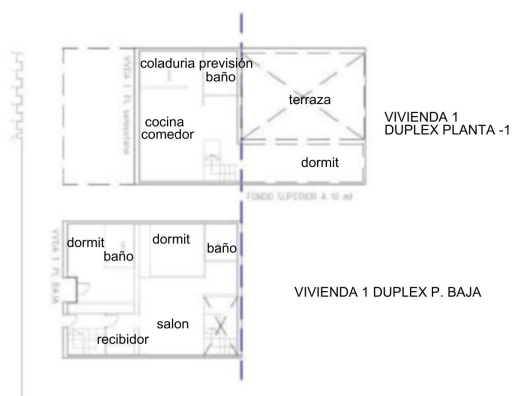
Calle Aníbal 23D bajos - Santa Catalina - 07013 Palma - Tel: +34 971 22 08 68 - info@mallorcaresidencia.com



Mallorcaredidencia®
More than a real estate agency

Ref.: MF2735

Amplio piso en Son Espanyolet





Mallorcaresidencia®
More than a real estate agency

