



Mallorcaresidencia®
More than a real estate agency



Ref.:MFP031B

Ático con azotea grande privada y garaje en Son Espanyolet

Nos complace presentar otro Proyecto de diseño en Son Espanyolet. Esta magnífica casa está solo a unos 5 minutos caminando del Club de Tennis de Palma. El Proyecto se desarrolla por una promotora reconocida, que ha realizado varios proyectos exitosos en la misma zona durante los pasados 5 años.

Este ático tendrá unos 90 m2 de superficie de vivienda con 2 dormitorios, 2 baños y cocina abierta con sala de estar amplia. También se podrá disfrutar de una azotea privada con generoso espacio de unos 56 m2.

Existe la opción de comprar toda la casa ([MFP031](#)) o la planta baja con jardín ([MFP031A](#)). El comprador podrá añadir su huella personal en la vivienda, eligiendo un upgrade de los materiales seleccionados, por ejemplo. Esto definitivamente será un oasis moderno y bonito en un barrio encantador, muy cerca de Santa Catalina y del centro de Palma.

Información adicional: aire acondicionado, calefacción, doble acristalamiento.



Son Espanyolet



no



no



2



2



si



90 m2 + 56 m2



575.000



si





Mallorcareidencia®
More than a real estate agency

Ref.: MFP031B

Ático con azotea grande privada y garaje en Son Espanyolet



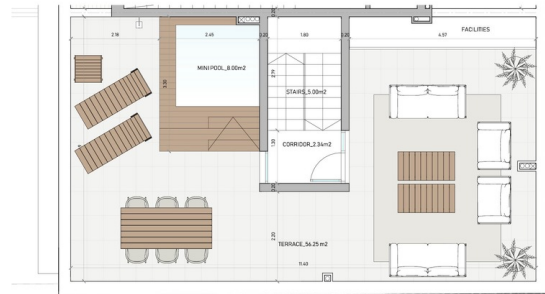


Mallorcaresidencia®
More than a real estate agency

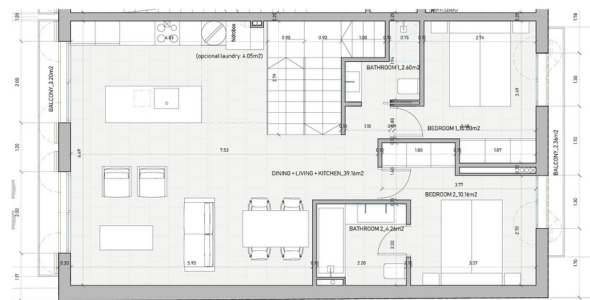




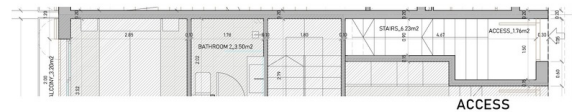
Mallorcaresidencia®
More than a real estate agency



ROOFTOP TERRACE



SECOND FLOOR



ACCESS

HOUSE C_access, first floor & rooftop