



Mallorcaresidencia®
More than a real estate agency



Ref.:MFP054B

Stilvolles Penthouse mit Terrasse in der Nähe von Palma

Eine erfahrene und renommierte Baufirma wird dieses neue Projekt in der Gegend Son Cotoner, in der Nähe von Santa Catalina, im Zentrum von Palma durchführen.

Es wird ein stilvolles Gebäude sein mit Wohnungen mit allen Funktionen für ein modernes Leben; eine perfekte Kombination zwischen mediterraner Architektur und skandinavisch inspiriertem Design. Die Wohnungen befinden sich im Bau und werden voraussichtlich im Februar 2020 fertiggestellt.

Es wird 4 Wohnungen geben: 2 Erdgeschosswohnungen mit privatem Garten und Pool ([MFP054A](#)) und 2 Dachwohnungen mit Dachterrasse. Die Penthouse-Maisonette wird eine geabaut Wohnfläche von ca. 75 m2 haben, mit den 2 Schlafzimmern und Badezimmer (n) im ersten Stock und der offenen Küche und Wohnzimmer im zweiten Stock. Hervorzuheben ist die Dachterrasse, auf der Sie in Ihrem neuen Zuhause auch im Freien wohnen können.

Zusätzliche Informationen: Klimaanlage, Heizung, Doppelverglasung, Terrasse.



Son Cotoner



nein



nein



2



2



nein



75 m2 + 15 m2



300.000



nein



www.mallorcaresidencia.com

Calle Aníbal 23D bajos - Santa Catalina - 07013 Palma - Tel: +34 971 22 08 68 - info@mallorcaresidencia.com



Mallorcaresidencia®
More than a real estate agency

Ref.: MFP054B

Stilvolles Penthouse mit Terrasse in der Nähe von Palma



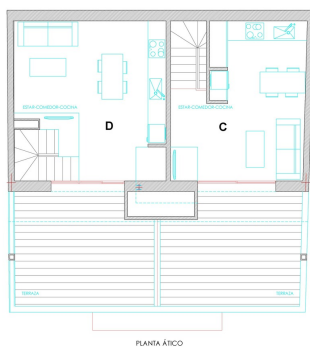
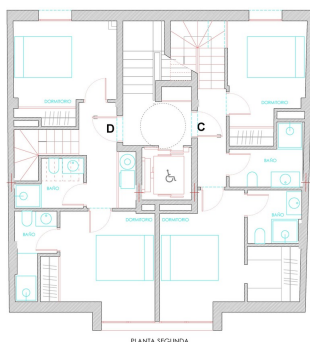


Mallorcaresidencia®
More than a real estate agency



Superficie Vivienda D 76,21 m²
Terraza Vivienda D 14,86 m²

Superficie Vivienda C 75,48 m²
Terraza Vivienda C 14,76 m²



www.mallorcaresidencia.com

Calle Aníbal 23D bajos - Santa Catalina - 07013 Palma - Tel: +34 971 22 08 68 - info@mallorcaresidencia.com