



Mallorcareidencia®
More than a real estate agency



Ref.:MFP057B

Einzigartiges Projekt von vier Wohnungen in Esporles

Wir sind stolz, dieses einzigartige Projekt von einem renommierten Architekten in dem schönen Dorf Esporles zu präsentieren. Esporles ist ein charmantes und authentisches mallorquinisches Dorf, eingebettet in das Tramuntana-Gebirge, nicht weit von der Küste und nur 25 Autominuten von Palma entfernt. Das Dorf hat eine sehr authentische Atmosphäre, umgeben von Weinbergen, Oliven- und Orangenbäumen, Bergen und schönen Wanderwegen. Es ist eigentlich nicht einfach, hier eine Wohnung zu finden, während die meisten Häuser Stadthäuser sind. Daher ist dieses Projekt einzigartig und bietet vier stilvolle Apartments zu einem erschwinglichen Preis.

Die Wohnungen bieten hochwertige Materialien, stilvolles Design, insgesamt ein schönes Konzept für das moderne Leben in einer ruhigen Atmosphäre nahe der Natur. Die bebauten Flächen reichen von 110-150 m², während die Nettowohnflächen zwischen 89 und 127 m² liegen. Alle vier Unterkünfte bieten verschiedene Terrassenbereiche, und die Innenräume haben einen offenen Grundriss mit hellem Wohnzimmer und Küche. Es gibt zwei Wohnungen mit 3 Schlafzimmern und 2 Bädern, eines im Erdgeschoss und das andere im ersten Stock:

Wohnung 1. Stock: 110 m² Wohnfläche, 3 Schlafzimmer, 16 m² Terrasse, 365000 Euro.

Weitere Informationen über Wohnungen im Erdgeschoss MFP057A

Zusätzliche Informationen: Klimaanlage, Heizung, Doppelverglasung. Es gibt eine Option, einen Lagerraum und einen Garagenplatz im Keller für weitere 30000 Euro hinzuzufügen.



Mallorcaresidencia®
More than a real estate agency



Esporles



nein



nein



3



2



nein



110 m2 +  16 m2



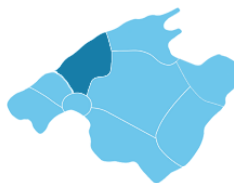
315.000



nein



Mallorcaresidencia®
More than a real estate agency

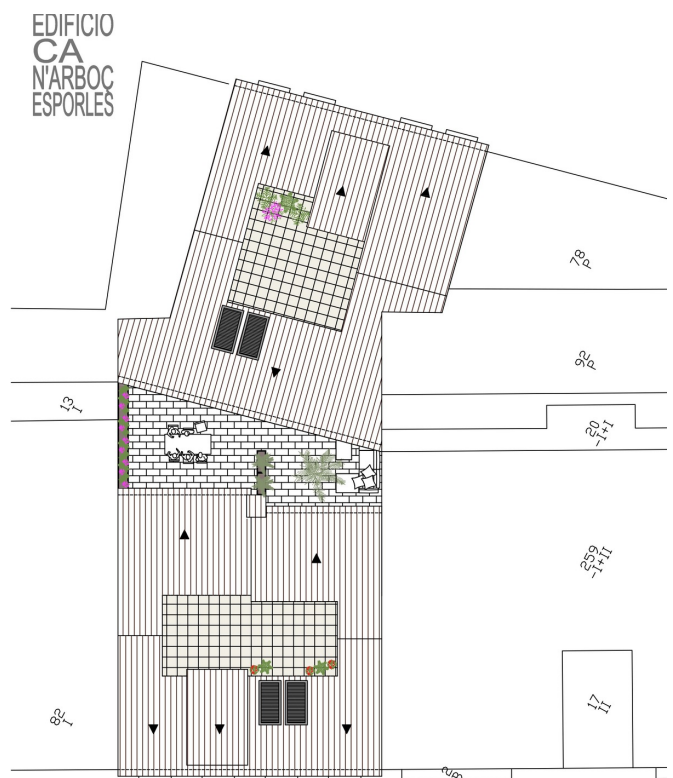




Mallorcaresidencia®
More than a real estate agency

Ref.: MFP057B

Einzigartiges Projekt von vier Wohnungen in Esporles





Mallorcareidencia®
More than a real estate agency



EDIFICIO
CA
N'ARBOC
ESPORLES

