



Mallorcareidencia®
More than a real estate agency



Ref.:MFP100C

Luxuriöses Bauprojekt in der Nähe von Portixol

Dieses außergewöhnliche Bauprojekt mit 84 Wohnungen wird zu einem Wahrzeichen in der Gegend von Nou Llevant werden, einem aufstrebenden Gebiet in Palma. Die privilegierte Lage liegt ganz in der Nähe von Portixol, dem Meer und der Promenade sowie in Gehweite zu Palmas Altstadt entfernt.

Es wird Apartments mit 1 - 4 Schlafzimmern, Maisonettewohnungen und Penthäuser geben. Das Gebäude wird aus 6 Etagen mit einem Gemeinschaftsbereich mit Pool und Loungebereich bestehen. Die kubische Anordnung der Apartments maximiert das natürliche Licht durch die raumhohen Glaswände, die sich zu den privaten Balkonen öffnen, und bietet den Apartments den Vorteil den Wohnraum von innen nach außen zu verlängern, um das milde Klima auf Mallorca genießen zu können. Die Apartments verfügen nicht nur über fantastische Terrassen mit elektrischen Panoramafenstern, sondern die Bewohner genießen auch die wunderschöne Architektur der öffentlichen Bereiche wie Gärten, Dachterrassen sowie eine stilvolle Eigentümerlounge. Die Küchen sind komplett mit High-End-Geräten von Miele ausgestattet. Es gibt drei verschiedene Gestaltungslinien für die Gestaltung der Apartments, die jeweils einzigartige Wohnungen mit Ausstattung feinsten Materialien mit exklusivem Design bieten. Das gesamte Projekt wurde mit hochwertigen Oberflächen entworfen und die Konstruktion gewährleistet einen effizienten Einsatz von Ressourcen. Das Gebäude wird das erste A-zertifizierte Gebäude auf Mallorca sein. Einige der enthaltenen Funktionen sind Solarenergie im Gemeinschaftsbereich, Geothermie, nachhaltige Baumaterialien, Regenwassersammlung und -aufbereitung. Das Projekt hat bereits die Baugenehmigung erhalten und wird voraussichtlich 2021 abgeschlossen sein.

Die spektakulären Penthäuser verfügen über private Dachterrassen mit Pool oder Whirlpool und Grill mit Blick auf das charmante Portixol. Die Apartments verfügen über ein geräumiges offenes Wohnzimmer und eine Küche, die mit einer Terrasse auf derselben Etage oder / und der Dachterrasse verbunden sind und einen von Innen-nach Außen-Raum schaffen. Dieses schöne Penthouse befindet sich im 6. Stock und hat eine Gesamtwohnfläche von 108 m². Der private Aufzug bringt Sie direkt in die helle Wohnung. Sie verfügt über ein kombiniertes Wohnzimmer und eine Küche, die sich perfekt mit der Terrasse von 7 m² auf derselben Etage verbinden. Die 2 Schlafzimmer befinden sich im zweiten Stock, einschließlich des großen Hauptschlafzimmers mit Bad en-suite. Auf dieser Ebene befindet sich auch das zweite Badezimmer. Die Innentreppe führt Sie vom Wohnzimmer auf die Dachterrasse mit privatem Pool und viel Platz, um das hervorragende Klima auf der Insel zu genießen.

Zusätzliche Informationen: Fußbodenheizung, private Dachterrasse, Gemeinschaftspool, privater Pool, Gemeinschafts-Fitnessraum und Sauna, Garten, Parkplatz mit elektrischer Ladestation, Aufzug, Klimaanlage, Abstellraum, Fahrradkeller, Sicherheitssystem, 24-Stunden-Gepäckträger Bedienung.

www.mallorcareidencia.com

Calle Aníbal 23D bajos - Santa Catalina - 07013 Palma - Tel: +34 971 22 08 68 - info@mallorcareidencia.com



Mallorcaresidencia®
More than a real estate agency

Weitere Informationen zur Wohnung im Erdgeschoss finden Sie unter [MFP100A](#)

Weitere Informationen zur Wohnung im zweiten Stock finden Sie unter [MFP100B](#)

Weitere Informationen zum Penthouse mit 4 Schlafzimmern finden Sie unter [MFP100D](#)



Nou Llevant



ja



ja



2



2



ja



90 m2 +  110 m2



2.550.000



ja

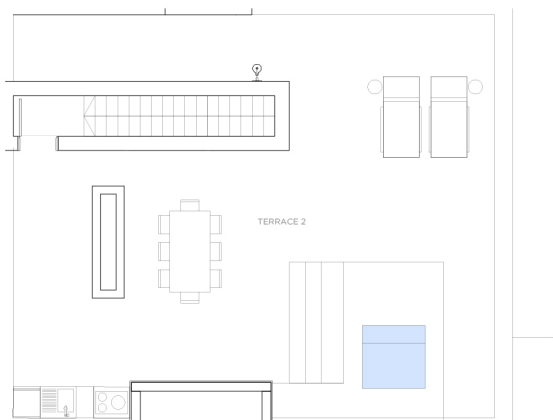
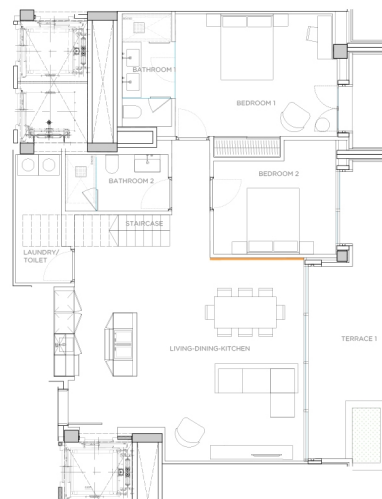




Mallorcaresidencia®
More than a real estate agency

Ref.: MFP100C

Luxuriöses Bauprojekt in der Nähe von Portixol



www.mallorcaresidencia.com

Calle Aníbal 23D bajos - Santa Catalina - 07013 Palma - Tel: +34 971 22 08 68 - info@mallorcaresidencia.com