



Mallorcaresidencia®
More than a real estate agency



Ref.:MFP140

Neues Bauprojekt von modernen Apartments mit Terrasse in El Terreno

Dieses neue Bauprojekt mit 8 Apartments befindet sich in der zunehmend begehrten und beliebten Gegend El Terreno im westlichen Teil von Palma. Die Apartments bieten eine hervorragende Lage, der Hafen und der Paseo Maritimo sind in weniger als 5 Minuten zu Fuß erreichbar. Ein kurzer Spaziergang zum wunderschönen Naturgebiet des Bellver-Waldes, das beliebte Santa Catalina ist nur einen Steinwurf entfernt und das Stadtzentrum von Palma ist ebenfalls zu Fuß erreichbar.

Das Projekt wird aus 8 Wohnungen bestehen, die auf zwei Etagen aufgeteilt sind, wobei alle Wohnungen über einen Parkplatz und einen Abstellraum in der Garage verfügen. Es entstehen 4 Erdgeschosswohnungen mit 2 und 3 Schlafzimmern, davon drei mit eigenen Terrassen und vier Penthäuser mit 2 und 3 Schlafzimmern mit großen privaten Dachterrassen. Das Objekt wird über einen Aufzug verfügen und das Projekt ist im Gange und wird voraussichtlich im Sommer 2023 abgeschlossen sein. Es wird großer Wert darauf gelegt, ein gemütliches und lebendiges Interieur zu schaffen mit einem sehr hohen Anspruch an Design und Material. Skandinavisches Design mit Fokus auf klare, einfache Linien, Minimalismus und Funktionalität, ohne auf Ästhetik zu verzichten. Große Fenster, Holzböden in der gesamten Wohnung, eingebaute Klimaanlage in der gesamten Wohnung, Wohnzimmer und Küche in offenem Schnitt und Fußbodenheizung in den Badezimmern.

Zusätzliche Informationen: Aufzug, Klimaanlage, Fußbodenheizung, Terrasse, Stellplatz und Abstellraum in Garage.

Weitere Informationen über die Wohnung im Erdgeschoss mit 2 Schlafzimmern und Terrasse finden Sie unter [MFP140A](#)

Weitere Informationen zur Erdgeschosswohnung mit 3 Schlafzimmern und Terrasse finden Sie unter [MFP140B](#)

Weitere Informationen zum Penthouse mit 2 Schlafzimmern und großer Terrasse finden Sie unter [MFP140C](#)

Weitere Informationen zum Penthouse mit 3 Schlafzimmern und großer Terrasse finden Sie unter [MFP140D](#)



El Terreno



ja



nein



0



0



ja

www.mallorcaresidencia.com

Calle Aníbal 23D bajos - Santa Catalina - 07013 Palma - Tel: +34 971 22 08 68 - info@mallorcaresidencia.com



Mallorcaresidencia®
More than a real estate agency

 0 m2 +  0 m2  395.000  ja

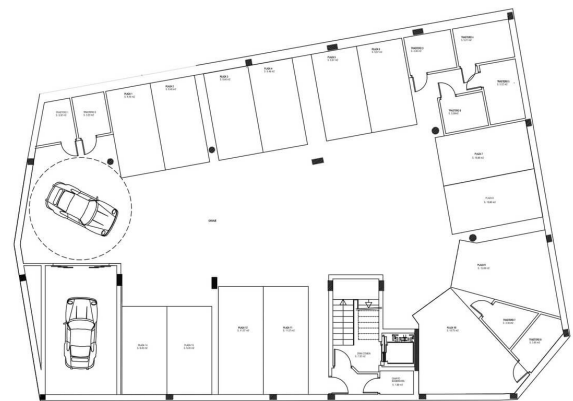




Mallorcaresidencia®
More than a real estate agency

Ref.: MFP140

Neues Bauprojekt von modernen Apartments mit Terrasse in El Terreno



PLANTA SOTANO



www.mallorcaresidencia.com

Calle Aníbal 23D bajos - Santa Catalina - 07013 Palma - Tel: +34 971 22 08 68 - info@mallorcaresidencia.com



Mallorcaresidencia®
More than a real estate agency

