



Mallorcaresidencia®
More than a real estate agency



Ref.:MFP140A

Nybygd leilighet i første etasje med 2 soverom og terrasse i El Terreno

Denne nybygde leiligheten i første etasje ligger i det stadig mer populære området El Terreno. Leiligheten har en utmerket beliggenhet med havnen og Paseo Maritimo mindre enn 5 minutters gange unna. Det er også en kort spasertur til den vakre parken Bellver-skogen. Den populære Santa Catalina ligger et steinkast unna, og Palma sentrum ligger også like i nærheten.

Bygningen består av totalt 8 leiligheter fordelt på to etasjer. Denne leiligheten i første etasje har egen inngang fra gaten og har et boareal på 72 m² pluss 10 m² terrasse. Den har 2 soverom og 2 bad, hvorav det ene har eget bad. Stuen og kjøkkenet har en åpen planløsning. Fra hovedsoverommet er det direkte tilgang til terrassen. Det er lagt stor vekt på å skape et komfortabelt og livlig interiør med en meget høy standard på design og materialer. Det er store vinduer, tregulv og innebygd klimaanlegg i hele leiligheten og gulvvarme på badene.

Ytterligere informasjon: Heis, klimaanlegg, gulvvarme, terrasse og bod i garasjen.



El Terreno



nei



nei



2



2



nei



72 m² + 10 m²



395.000



ja





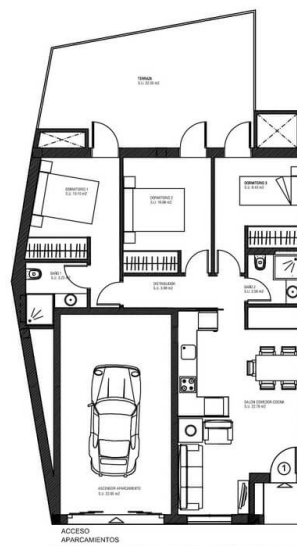
Mallorcaredidencia®
More than a real estate agency

Ref.: MFP140A

Nybygd leilighet i første etasje med 2 soverom og terrasse i El Terreno



PLANTA BAJA	
CUADRO SUPERFICIES CONSTRUIDAS	
VIVIENDA 1	70,94 m ²
TERRAZA	22,35 m ²





Mallorcaredidencia®
More than a real estate agency

