



**Ref.:MFP140C**

### **Neu gebautes Penthouse mit 2 Schlafzimmern und Dachterrasse mit Meerblick in El Terreno**

Dieses neue Bauprojekt mit 8 Apartments befindet sich in der zunehmend begehrten und beliebten Gegend El Terreno im westlichen Teil von Palma. Die Apartments bieten eine hervorragende Lage, der Hafen und der Paseo Marítimo sind in weniger als 5 Minuten zu Fuß erreichbar. Ein kurzer Spaziergang zum wunderschönen Naturgebiet des Bellver-Waldes, das beliebte Santa Catalina ist nur einen Steinwurf entfernt und das Stadtzentrum von Palma ist ebenfalls zu Fuß erreichbar.

Das Projekt wird aus 8 Wohnungen bestehen, die auf zwei Etagen aufgeteilt sind, wobei alle Wohnungen über einen Parkplatz und einen Abstellraum in der Garage verfügen. Es entstehen 4 Erdgeschosswohnungen mit 2 und 3 Schlafzimmern, davon drei mit eigenen Terrassen und vier Penthäuser mit 2 und 3 Schlafzimmern mit großen privaten Dachterrassen. Das Objekt wird über einen Aufzug verfügen und das Projekt ist im Gange und wird voraussichtlich im Sommer 2023 abgeschlossen sein. Es wird großer Wert darauf gelegt, ein gemütliches und lebendiges Interieur zu schaffen mit einem sehr hohen Anspruch an Design und Material. Skandinavisches Design mit Fokus auf klare, einfache Linien, Minimalismus und Funktionalität, ohne auf Ästhetik zu verzichten. Große Fenster, Holzböden in der gesamten Wohnung, eingebaute Klimaanlage in der gesamten Wohnung, Wohnzimmer und Küche in offenem Schnitt und Fußbodenheizung in den Badezimmern.

Dieses Penthouse wird eine Wohnfläche von 86 m<sup>2</sup> haben, aufgeteilt in 2 Schlafzimmer und 2 Badezimmer, von denen eines en-suite ist. Das Wohnzimmer und die Küche sind offen gestaltet. Im Obergeschoss der Wohnung befindet sich die schöne Dachterrasse von 69 m<sup>2</sup>. Hier haben Sie viel Platz, um Mallorcas mildes Klima zu genießen und die Dachterrasse beinhaltet auch eine Außendusche.

Zusätzliche Informationen: Aufzug, Klimaanlage, Fußbodenheizung, Terrasse, Stellplatz und Abstellraum in Garage.

Weitere Informationen zur Erdgeschosswohnung mit 2 Schlafzimmern und Terrasse finden Sie unter [MFP140A](#)

Weitere Informationen zur Erdgeschosswohnung mit 3 Schlafzimmern und Terrasse finden Sie unter [MFP140B](#)

Weitere Informationen zum Penthouse mit 3 Schlafzimmern und großer Terrasse finden Sie unter [MFP140D](#)



Mallorcaresidencia®  
*More than a real estate agency*

	El Terreno		ja		nein
	2		2		ja
	86 m2 +  69 m2		580.000		ja



Mallorcaresidencia®  
*More than a real estate agency*



**Ref.: MFP140C**

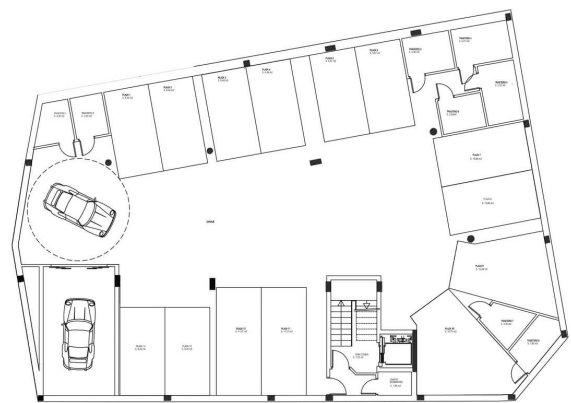
**Neu gebautes Penthouse mit 2 Schlafzimmern und Dachterrasse mit Meerblick in El Terreno**







Mallorcaresidencia®  
*More than a real estate agency*



PLANTA SOTANO