



Mallorcaresidencia®
More than a real estate agency



Ref.:MFP141A

Casa adosada en esquina de lujo con piscina en Son Espanyolet

En la cotizada Son Espanyolet podemos encontrar este nuevo proyecto de 4 casas adosadas modernas y elegantes. La ubicación es excelente con Santa Catalina, el centro de Palma y el Paseo Marítimo a pocos minutos a pie. Es una zona que también es apta para familias ya que hay varios colegios cerca. Aquí encontrará el encanto español y la proximidad a la ciudad.

Tres de las casas adosadas son idénticas con una superficie habitable de 125 m², mientras que la cuarta casa en esquina tendrá una superficie habitable de 117 m². Todos tendrán características tales como plano abierto y generosa entrada de luz natural. La terraza está diseñada para conectar el espacio interior con el exterior y, por lo tanto, ampliar el espacio habitable. Esta nueva forma de diseñar casas permite el uso del espacio exterior durante todo el año aprovechando el buen clima. Todas las casas consta de 3 plantas y de un total de 3 dormitorios y 3 baños, cocina y salón abierto. Todas las viviendas disponen de piscina privada y parking.

En la planta baja encontramos un cuarto de lavado, trastero, baño y un espacio que se puede convertir en gimnasio o como zona de ocio con home cinema. La entrada es desde el nivel de la calle igual que el parking para dos coches. Desde la entrada se accede a la bonita terraza de 32 m² con piscina privada y espacio para salón y comedor. Luego se llega directamente a la sala de estar con la gran cocina totalmente equipada y abierta. En la planta baja se encuentra el dormitorio principal con baño en-suite. Un pequeño jardín que deja entrar una generosa cantidad de luz natural en la casa. A través de una escalera se llega al segundo piso donde se encuentran los dos dormitorios restantes, así como los baños y dos hermosas terrazas con plantas verdes.

¡El placer de vivir en una casa de lujo con piscina privada y amplias terrazas es un sueño que ahora puede hacerse realidad! Estas casas de alto diseño deben verse y experimentarse con sus propios ojos, las imágenes no les hacen justicia. Los arquitectos detrás del proyecto son los renombrados arquitectos de AVW. Cuentan con una amplia experiencia de proyectos similares en la zona y trabajan con materiales de la más alta calidad.

Información adicional: piscina, aire acondicionado (integrado), doble acristalamiento, calefacción, lavadero, trastero y parking para dos coches.

Para más información sobre las otras casas, vea aquí [MFP141B](#)



Son Espanyolet



0 m²



si



3



3



si

www.mallorcaresidencia.com

Calle Aníbal 23D bajos - Santa Catalina - 07013 Palma - Tel: +34 971 22 08 68 - info@mallorcaresidencia.com



Mallorcaresidencia®
More than a real estate agency



117 m2 + 62 m2



1.350.000



no





Mallorcaresidencia®
More than a real estate agency

Ref.: MFP141A

Casa adosada en esquina de lujo con piscina en Son Espanyolet

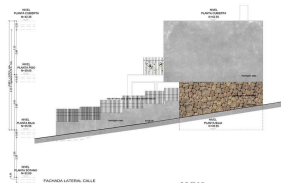
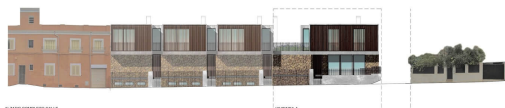


www.mallorcaresidencia.com

Calle Aníbal 23D bajos - Santa Catalina - 07013 Palma - Tel: +34 971 22 08 68 - info@mallorcaresidencia.com



Mallorcaresidencia®
More than a real estate agency



AVW.org