



Mallorcareidencia®  
More than a real estate agency



Ref.:MFP175B

### Penthouse mit wunderschöner Terrasse in Palma

Dieses moderne Penthouse, Teil eines neu gebauten Projekts, wird bis Ende 2025 fertiggestellt sein. Es befindet sich in Camp d'en Serralta. Camp d'en Serralta ist ein lebendiges Viertel in Palma, das für seine enge Gemeinschaft und seine lebhaftere Atmosphäre bekannt ist. Die Gegend besteht aus einer Mischung aus Wohngebäuden und lokalen Unternehmen und bietet einen echten Eindruck vom städtischen Leben in Palma. Von Bäumen gesäumte Straßen und kleine Parks bieten angenehme Grünflächen zum Entspannen und Erholen. Darüber hinaus ist es gut an den Rest der Stadt angebunden, was es zu einem idealen Standort für Einwohner und Besucher macht.

Das Penthouse wird eine Wohnfläche von 96 m<sup>2</sup> plus 20 m<sup>2</sup> Terrassen haben. Der Wohnbereich verteilt sich auf zwei Etagen. Es besteht aus einem geräumigen Wohnzimmer, einer voll ausgestatteten Küche mit Essbereich, drei Schlafzimmern und zwei Badezimmern. Vom Wohnzimmer aus habt man direkten Zugang zur großen Terrasse. Das Design wird modern mit stilvollen Innenausstattungen sein. Es gibt die Möglichkeit, einen Parkplatz für die Wohnung zu kaufen.

Zusätzliche Informationen: Parkplatz, Aufzug, Doppelverglasung, Klimaanlage, Fußbodenheizung.



El Camp d'en Serralta



nein



nein



3



2



ja







[www.mallorcareidencia.com](http://www.mallorcareidencia.com)

Calle Aníbal 23D bajos - Santa Catalina - 07013 Palma - Tel: +34 971 22 08 68 - [info@mallorcareidencia.com](mailto:info@mallorcareidencia.com)



Mallorcaresidencia®  
*More than a real estate agency*

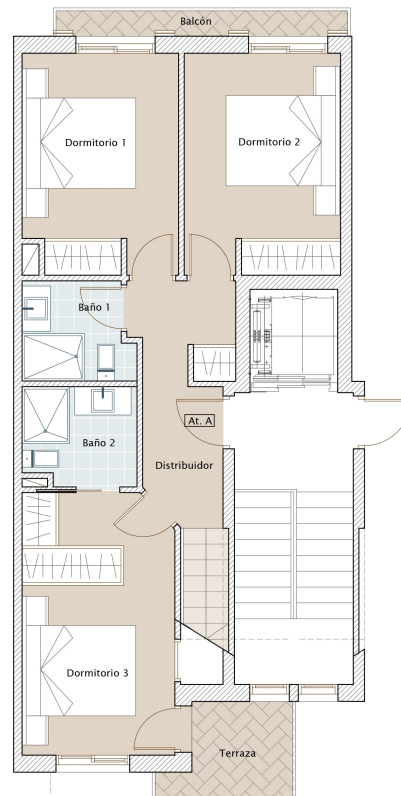
 96 m<sup>2</sup> +  20 m<sup>2</sup>  495.000  ja



Mallorcaresidencia®  
More than a real estate agency

Ref.: MFP175B

Penthouse mit wunderschöner Terrasse in Palma





Mallorcaresidencia®  
More than a real estate agency

