



Mallorcaresidencia®
More than a real estate agency



Ref.:MFP189B










Neubau Stadthaus in der Nähe von Portixol

Dieses spannende Wohnprojekt befindet sich in der charmanten Gegend Molinar, direkt an der Grenze zum beliebten Portixol. Die Lage dieser Anlage ist perfekt, nur einen kurzen Spaziergang von der Strandpromenade in Portixol entfernt, die von netten Cafés und Restaurants gesäumt ist. Die Gegend hat sich in den letzten Jahren zu einem der trendigsten Viertel der Insel entwickelt. Molinar bietet eine ruhige und angenehme Atmosphäre am Meer und ist somit ein idealer Ort, um sich dort niederzulassen. Das Projekt besteht aus sieben Stadthäusern, die im Frühjahr 2026 bezugsfertig sein sollen.

Dieses Stadthaus bietet 173 Quadratmeter Wohnfläche, verteilt auf drei Etagen, mit drei Schlafzimmern, davon eines mit begehbarem Kleiderschrank, und drei Bädern, eines davon en-suite. Die offene Raumaufteilung verbindet die Küche nahtlos mit dem Wohn- und Essbereich und schafft mit großen Fenstern, hochwertigen Oberflächen und einem zeitlosen, klaren Design eine helle und einladende Atmosphäre. Außerdem gibt es einen geräumigen Keller für zusätzlichen Stauraum.

Im Außenbereich verfügt die Immobilie über einen 35 Quadratmeter großen privaten Garten mit Pool und eine 29 Quadratmeter große Dachterrasse mit Blick über Portixol und das Mittelmeer. Zum Haus gehört auch ein integrierter Parkplatz mit direktem Zugang vom Keller.

Zusätzliche Informationen: Klimaanlage, Parkplatz, privater Pool, private Dachterrasse, privater Garten, Meerblick

 Portixol - El Molinar	 0 m ²	 ja
 3	 3	 ja
 173 m ² +  29 m ²	 1.650.000	 nein



www.mallorcaresidencia.com

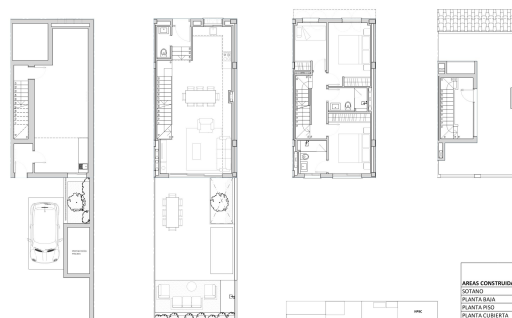
Calle Aníbal 23D bajos - Santa Catalina - 07013 Palma - Tel: +34 971 22 08 68 - info@mallorcaresidencia.com



Mallorcaresidencia®
More than a real estate agency

Ref.: MFP189B

Neubau Stadthaus in der Nähe von Portixol



AREAS CONSTRUIDAS	
SOITANO	52,47
PLANTA BAJA	52,47
PLANTA PRIMO	48,13
PLANTA CUBIERTA	1,16
POZO LOMAR	6,13
TERRAZA	39,49
GRABERIA AGUA	3,15
AREAS PISCINAS	1
PATIO SOITANO	5,1
PATIO PLANTA BAJA	34,42
TERRAZA CUBIERTA	29,02
TOTAL	69,92



Mallorcaresidencia®
More than a real estate agency



www.mallorcaresidencia.com

Calle Aníbal 23D bajos - Santa Catalina - 07013 Palma - Tel: +34 971 22 08 68 - info@mallorcaresidencia.com